

# 逗子安全対策書

## 1. 活動する大学

お茶の水女子大学：CB SURFERS

学習院大学：CB SURFERS

慶應義塾大学：CB SURFERS

法政大学：CB SURFERS

明治大学：KAYA

## 2. 艇庫の住所、連絡先

CB SURFERS

神奈川県逗子市新宿 5-2-3

046-873-5225

KAYA

神奈川県逗子市新宿 2-11-7

046-872-1883

## 3. 緊急時の着岸地点

北風の場合

鰐摺、葉山マリーナ、森戸海岸、新名瀬漁港、一色海岸、長者ヶ崎海岸

南風の場合

鎌倉、逗子マリーナ、小坪マリーナ、鰐摺、葉山マリーナ、森戸海岸

## 4. 海上での危険ポイント

北風の場合

菜島周辺

南風の場合

大崎、葉山マリーナ防波堤周辺、菜島周辺、逗子マリーナ防波堤周辺

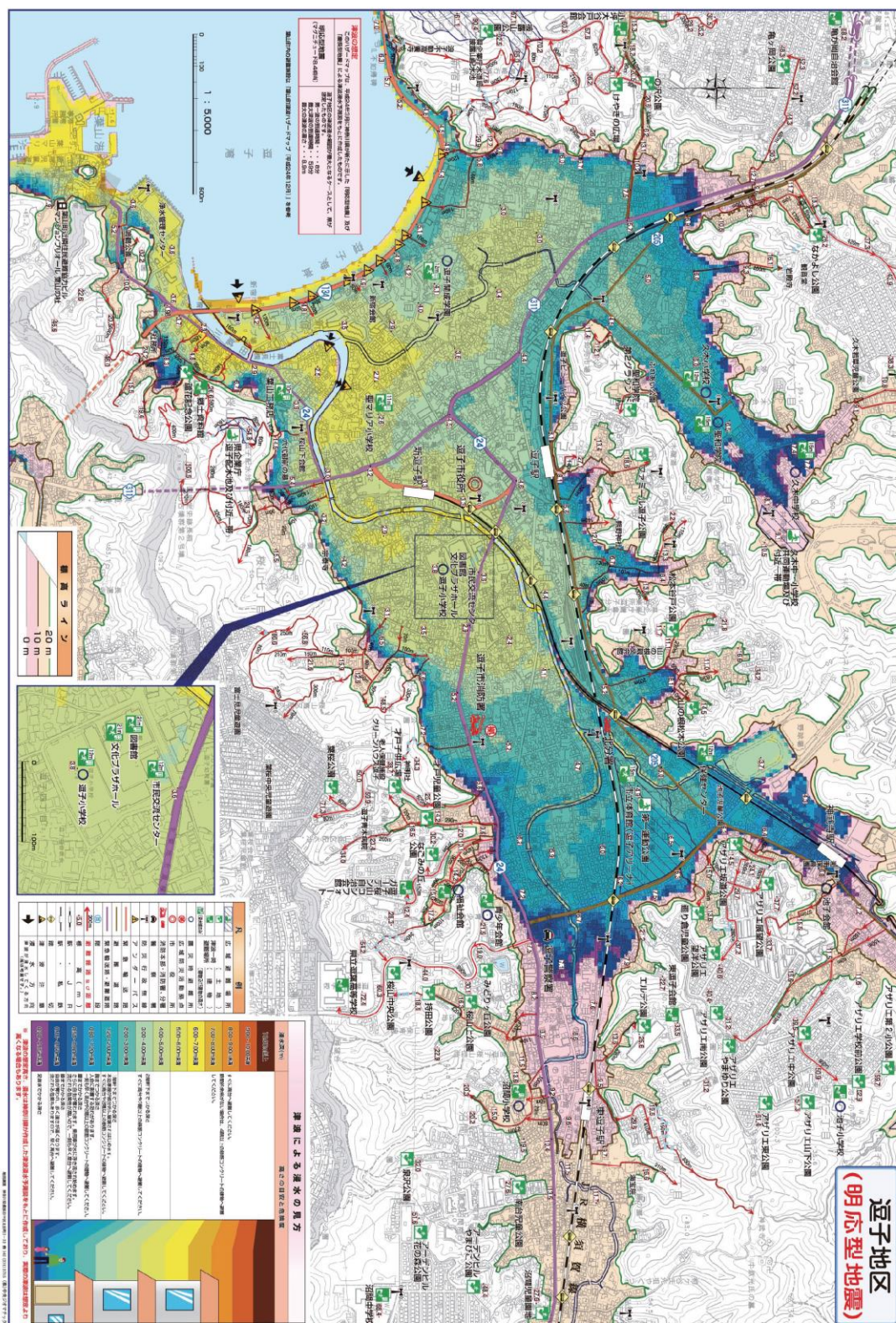
## 5. 出艇可能時間

基本的に日没前に完全着岸

## 6. 津波発生時の避難場所、経路、対応







引用 : <http://www.city.zushi.kanagawa.jp/global-image/units/39518/1-20130401160611.pdf>

<http://www.city.zushi.kanagawa.jp/global-image/units/39516/1-20130401160206.pdf>